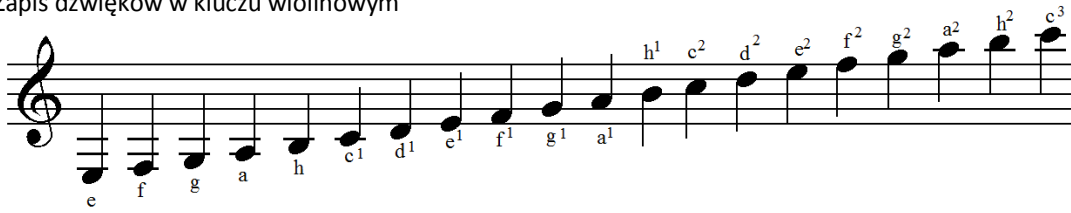
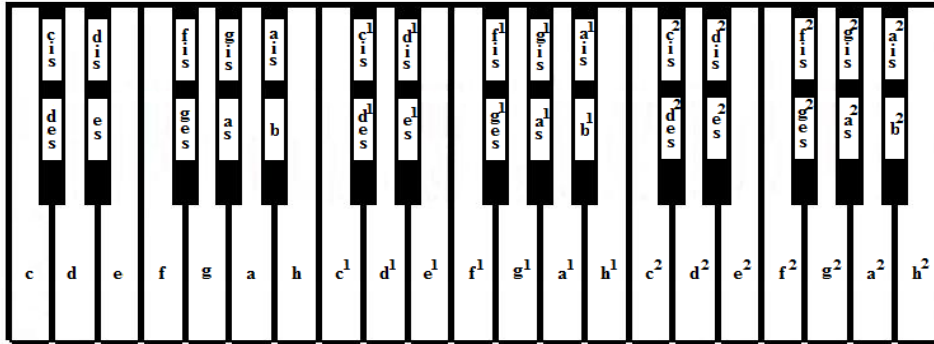


1. Zapis dźwięków w kluczu wiolinowym



2. Klawiatura fortepianu



3. Lokalizacja dźwięków na gitarze (w pisowni) E6 – struna najgrubsza. Cyfry rzymskie oznaczają kolejne progi.

	I	II	III	IV	V	VI	VII	VIII	IX	X	XI	XII
E6 e	f		g		a		h	c <sup>1</sup>		d <sup>1</sup>		e <sup>1</sup>
A5 a		h	c <sup>1</sup>	cis <sup>1</sup> des <sup>1</sup>	d <sup>1</sup>		e <sup>1</sup>	f <sup>1</sup>		g <sup>1</sup>		a <sup>1</sup>
D4 d <sup>1</sup>		e <sup>1</sup>	f <sup>1</sup>		g <sup>1</sup>		a <sup>1</sup>		h <sup>1</sup>	c <sup>2</sup>		d <sup>2</sup>
G3 g <sup>1</sup>		a <sup>1</sup>		h <sup>1</sup>	c <sup>2</sup>		d <sup>2</sup>		e <sup>2</sup>	f <sup>2</sup>		g <sup>2</sup>
H2 h <sup>1</sup>	c <sup>2</sup>		d <sup>2</sup>		e <sup>2</sup>	f <sup>2</sup>		g <sup>2</sup>		a <sup>2</sup>		h <sup>2</sup>
E1 e <sup>2</sup>	f <sup>2</sup>		g <sup>2</sup>		a <sup>2</sup>		h <sup>2</sup>	c <sup>3</sup>		d <sup>3</sup>		e <sup>3</sup>

Tabela chwytów podstawowych

<p>E6 I II III</p> <p>C-dur</p>	<p>I II III</p> <p>E-dur</p>	<p>I II III</p> <p>A-dur</p>	<p>X I II III</p> <p>D-dur</p>
<p>I II III</p> <p>G-dur</p>	<p>I II III</p> <p>e-moll</p>	<p>I II III</p> <p>a-moll</p>	<p>X I II III</p> <p>d-moll</p>