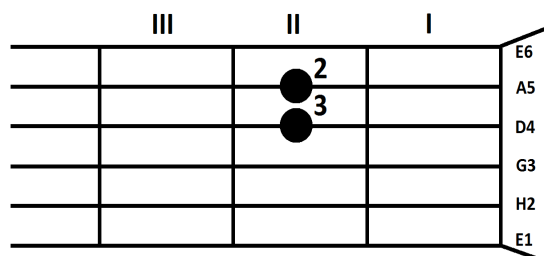
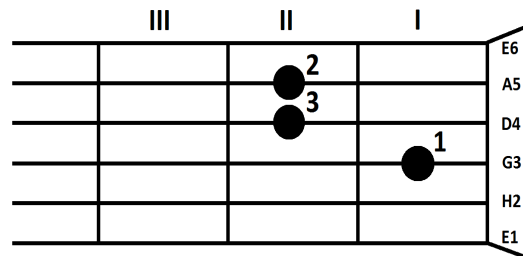


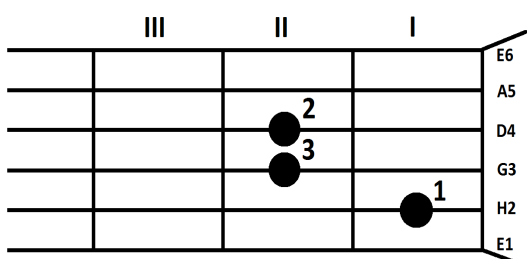
Podstawowe chwytów akordów



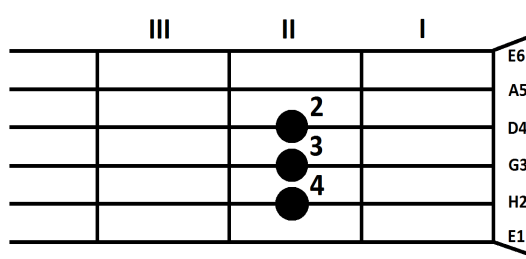
e - moll



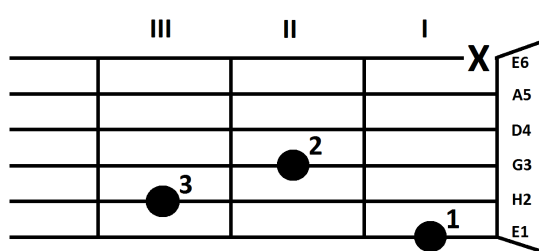
E - dur



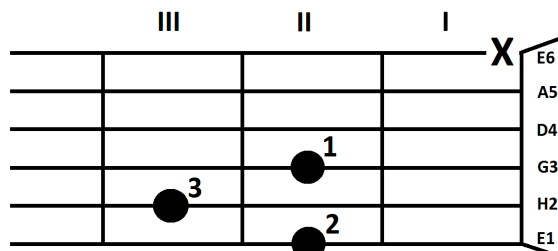
a - moll



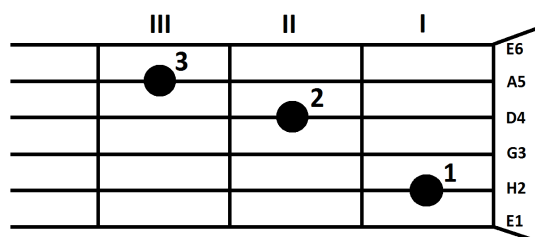
A - dur



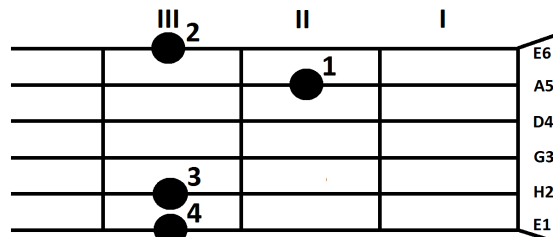
d - moll



D - dur



C - dur



G - dur

Wyjaśnienie

Powyższe obrazy pokazują pierwsze trzy progi gitary, tak jak się ją „widzi”, tzn. jak na poniższym rysunku.

Struna E6 (najgrubsza) znajduje się na górze.

Struny, które należy przycisnąć na określonym progu, zaznaczono kropkami.

Cyframi rzymskimi zaznaczono, którym palcem należy przycisnąć daną strunę na określonym progu, zgodnie z poniższym opisem:

1 – palec wskazujący, 2 – palec środkowy,

3 – palec serdeczny, 4 – palec mały.



W akordzie C-dur można również dodatkowo przycisnąć strunę E6 na III progu, wówczas serdeczny palec przyciska strunę E6 na III progu, a mały palec przyciska strunę A5 na III progu.

W akordzie G-dur można również grać pustą strunę H2 (można zdjąć serdeczny palec z III progu struny H2, zaleca się jednak strunę E1 na III progu przyciskać palcem małym).

W akordzie D-dur i d-moll, przy zastosowaniu powyższego chwytu, nie wolno uderzać struny E6 (zostało to zaznaczone znakiem X).

Te same akordy w zapisie tabulaturowym przedstawiają się następująco:

	C-dur	G-dur	E-dur	e-moll	A-dur	a-moll	D-dur	d-moll
1								
T	0	3	0	0	0	0	2	1
A	1	0	0	0	2	1	3	3
B	2	0	1	0	0	2	0	0
B	3	2	2	2	2	2	0	0
B	3	3	0	0	0	0	0	0

Aby grać akordami, należy przede wszystkim nauczyć się przechodzić z jednego chwytu na drugi.

Dobrze jest zacząć od połączeń takich akordów, w których występują te same dźwięki, dzięki czemu lewa ręka zyskuje „punkt oparcia”, jeden lub więcej palców zostaje na tym samym miejscu, a przejście z jednego akordu na drugi ogranicza się do przestawienia jednego lub więcej palców w odpowiednie miejsce lub takich akordów, które są podobne do siebie.

a-moll i C-dur

Najłatwiejszym połączeniem jest przejście z akordu a-moll na C-dur. Rozpoczynamy od akordu a-moll, układając palce zgodnie z powyższym rysunkiem. Aby przejść z a-moll na C-dur wystarczy pozostawić palce 1 i 2 na tych samych miejscach, natomiast palec 3 - serdeczny przenieść ze struny G3 na III próg struny A5 (lub lepiej na III próg struny E6 i dołożyć palec 4 - mały na III próg struny A5 (zob. rysunek).

a-moll i E-dur (e-moll)

Chwyty tych akordów są najbardziej podobne do siebie. Rozpoczynamy od akordu a-moll, układając palce zgodnie z powyższym rysunkiem. Aby uzyskać akord E-dur, należy każdy z palców przenieść na strunę „wyżej”, czyli palec 1-wskazujący z I progu struny H2 na I próg struny G3, palec 2 -środkowy z II progu struny D4 na II próg struny A5, a palec 3 z II progu struny G3 na II próg struny D4. Aby uzyskać akord e-moll należy podnieść palec 1-wskazujący i nie przyciskać nim żadnej ze strun, natomiast palce 2-środkowy i 3-serdeczny przenieść analogicznie, jak w przypadku przejścia na akord E-dur.

e-moll (E-dur) i A-dur

Rozpoczynamy od akordu e-moll, układając palce zgodnie z powyższym rysunkiem. Aby uzyskać akord A-dur, należy każdy z palców przenieść na strunę „niżej” i dodatkowo przycisnąć palcem 4-małym strunę H2 na II progu. W przypadku przejścia z akordu E-dur należy dodatkowo podnieść palec 1-wskazujący i nie przyciskać nim żadnej ze strun.

d-moll (D-dur) i G-dur

Rozpoczynamy od akordu d-moll lub D-dur, układając palce zgodnie z powyższym rysunkiem. Aby uzyskać akord G-dur, należy palcem 4-małym przycisnąć strunę E1 na III progu, natomiast palcem 2-środkowym przycisnąć strunę E6 na III progu, a palcem 1-wskazującym strunę A5 na II progu.

UWAGA:

Powyższe przejścia należy wykonywać „tam i z powrotem”, np. a-moll – C-dur – a-moll – C-dur.

Należy ćwiczyć wszystkie możliwe kombinacje połączeń powyższych akordów.

Po względnym opanowaniu połączeń dwóch akordów należy ćwiczyć dane przejście z metronomem w tempie dostosowanym do możliwości ucznia, na zasadzie: każdy akord trwa 4 uderzenia metronomu. Czas pomiędzy pierwszym i czwartym uderzeniem metronomu może być użyty do zmiany akordu, a więc uderzamy w struny, wydobywając dany akord i niezwłocznie przystępujemy do zmiany na akord docelowy, czekamy aż zakończy się czas czterech uderzeń metronomu i wydobywamy drugi akord dokładnie na pierwsze uderzenie z kolejnej sekwencji czterech uderzeń metronomu. Następnie należy próbować wykonywać poszczególne połączenia akordowe, zwiększając „w sposób niezauważalny” tempo metronomu (a więc np. 60, 63, 66, 69, 72, 75 itd.).

Celem ćwiczenia jest wykształcenie umiejętności natychmiastowej zmiany jednego akordu na drugi, tak aby jeden akord mógł trwać odpowiednio długo (np. pełne 4 uderzenia metronomu), a czas samej zmiany był możliwie jak najbardziej krótki.